

# GİRİŞİMCİ BİLGİ SİSTEMİ GBS

SANAYİNİN  
GÜCÜNÜ ORTAYA KOYAN  
BİLGİ SİSTEMİ



Stratejik Araştırmalar ve Verimlilik  
Genel Müdürlüğü

[gbs.sanayi.gov.tr](http://gbs.sanayi.gov.tr)

# GBS'nin Amacı

GBS; stratejik arařtırmalar, veriye dayalı kararlar ve akademik alıřmalar için güvenilir ve bütünlüřük bir veri kaynağıdır.

GBS, sekiz farklı kurumun idari kayıtlarından oluřan verilerin bütünlüřük řekilde yer aldıđı **giriřim bazlı** bir bilgi sistemidir. GBS kapsamında Türkiye ekonomisi ierisinde ticari kazanç üreten girişimlere ait ekonomik faaliyet verileri; Vergi Kimlik Numarası ve TC Kimlik Numarası anahtar deđiřkenleri kullanılarak merkezi bir veri tabanında toplulařtırılmaktadır.

GBS'nin amacı, kamu kurum ve kuruluřları, üniversiteler, arařtırma enstitüleri ve sivil toplum kuruluřlarındaki karar alıcılara, uzman ve arařtırmacılara; ekonomik, sektörel, bölgesel politikaların tasarlanması, uygulanması ve etkinlik ölçümü için dođru ve güvenilir verilerin sunulacađı bir ortam sađlamaktır.



[gbs.sanayi.gov.tr](http://gbs.sanayi.gov.tr)



[gbs.sanayi.gov.tr](http://gbs.sanayi.gov.tr)

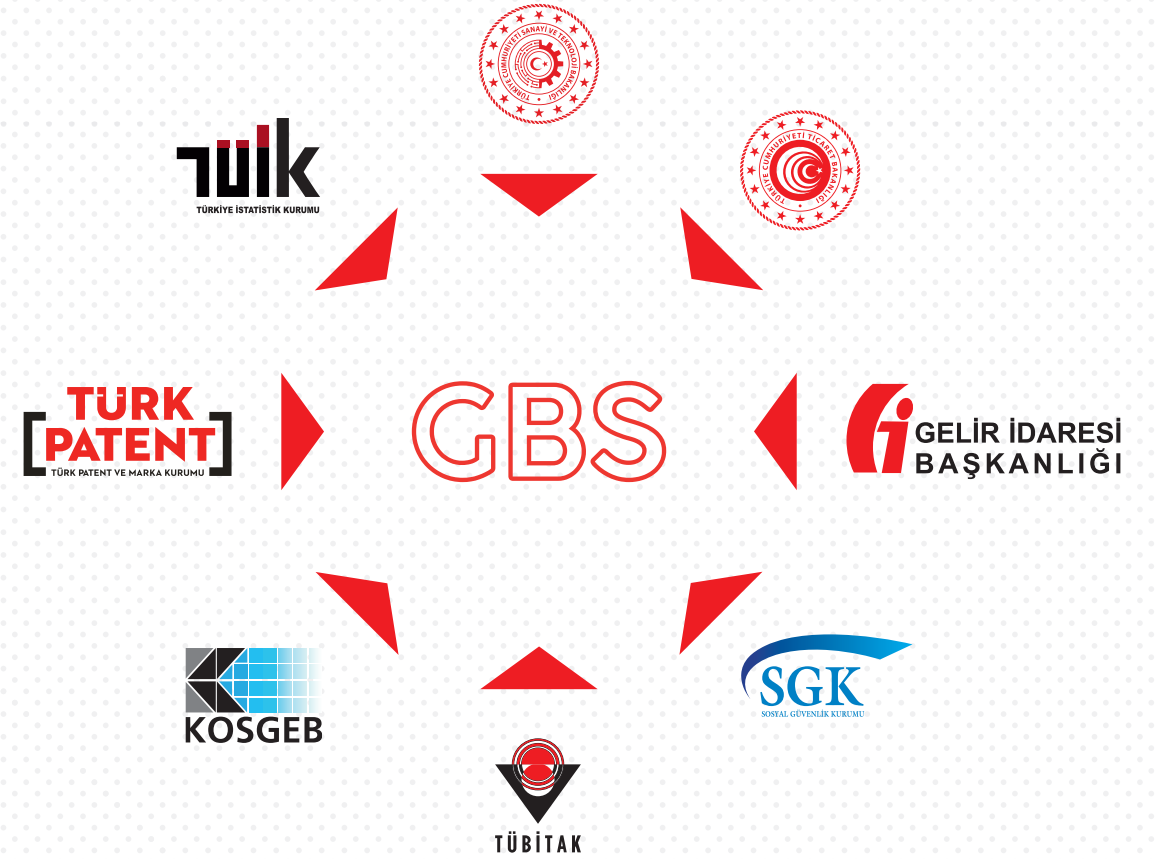
## Veri Kaynakları



GBS'de güncel durumda 3 milyonu aşkın girişimin\* 8 farklı kurum bünyesindeki 500'den fazla başlığa ait verisi yer almaktadır. GBS'deki veriler; her yıl Sanayi ve Teknoloji Bakanlığı, Ticaret Bakanlığı, Gelir İdaresi Başkanlığı, Sosyal Güvenlik Kurumu, Türkiye İstatistik Kurumu, TÜBİTAK, KOSGEB ile Türk Patent ve Marka Kurumu'na ait veriler entegre edilerek güncellenmektedir. GBS'ye veri temini, bu kurumlar ile yapılan protokoller aracılığı ile gerçekleştirilmektedir.

\* Zirai kazanç elde eden mükellefler ile bankacılık ve finans kurumları hariç.

[gbs.sanayi.gov.tr](http://gbs.sanayi.gov.tr)



[gbs.sanayi.gov.tr](http://gbs.sanayi.gov.tr)

## Veri Alanları

# GBS

Mali  
Tablolar



Sektörler ve  
İller Arası  
Ticaret



İstihdam



Dış  
Ticaret



Fikri ve Sınai  
Mülkiyet  
Hakları



KOSGEB ve  
TÜBİTAK  
Destekleri



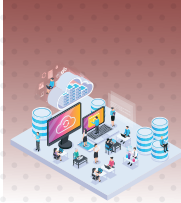
Kalkınma  
Ajansı  
Destekleri



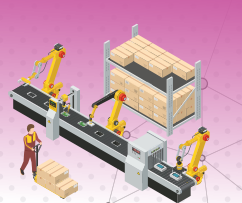
Ar-Ge Merkezi,  
Tasarım Merkezi,  
TGB ve OSB  
Bilgileri



Yatırım  
Teşvikleri



Fiili Üretim  
ve  
Kurulu Kapasite



## Veri Sınıflandırması

# GBS

### Sektörel Sınıflama

NACE Rev.2

PRODTR

GTIP

ISIC Rev.4

BEC

### Bölgesel Sınıflama

Coğrafi Bölge

İBBS1

İBBS2

İBBS3

İlçe

Teşvik Bölgesi

### Ölçeksel Sınıflama

Mikro

Küçük

Orta

KOBİ Üstü

### Teknoloji Düzeyi Sınıflaması\*

Düşük

Orta-Düşük

Orta-Yüksek

Yüksek

\* Sadece İmalat Sanayi

## Veri Türleri



Açık Veri



Toplulaştırılmış Veri



Mikro Veri

### Açık Veri

Herhangi bir kısıtlamaya, telif hakkına veya diğer kontrol mekanizmalarına tabi olmaksızın herkes tarafından kullanılabilen veri setleri anlamına gelmektedir.

### Toplulaştırılmış Veri

Gerçek veya tüzel kişilerin doğrudan ya da dolaylı olarak tanımlanmasına imkan sağlamayan veri setleri anlamına gelmektedir.

### Mikro Veri

Gerçek veya tüzel kişilere ait, doğrudan tanımlanamayacak şekilde; isim, unvan ve adres kimlik bilgisi silinmiş, vergi kimlik numarası gibi tanımlayıcı bilgisi değiştirilerek anonimleştirilmiş kayıt düzeyindeki veri olarak tanımlanmaktadır. Mikro veri ile Sanayi ve Teknoloji Bakanlığı'nda yer alan Çalışma ve Araştırma Merkezi (ÇAM)'nde çalışlabilmektedir.

GBS'ye ilişkin talep süreçleri (toplulaştırılmış veri talebi, mikro veri talebi, randevu talebi) [gbs.sanayi.gov.tr](https://gbs.sanayi.gov.tr) adresinde yer alan **GBS.NET** üzerinden yürütülmektedir.

[gbs.sanayi.gov.tr](https://gbs.sanayi.gov.tr)

Protokol

Mikro Veri Talebi

ÇAM'da Çalışma

Çalışma Sonucunun Alınması

## ÇAM'da Çalışma

Bakanlıktan E-Posta ile Onay Bilgisi

GBS.NET Üzerinden Randevu Alınması

Kullanıcı Adı ve Parola Tanımlaması

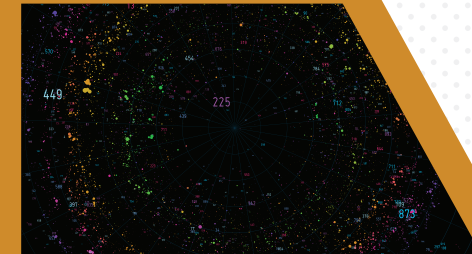
SMS ile Kullanıcı Bilgilerinin İletilmesi

ÇAM'da Çalışmaya Başlanması

ÇAM Kuralları Metninin Paylaşılması

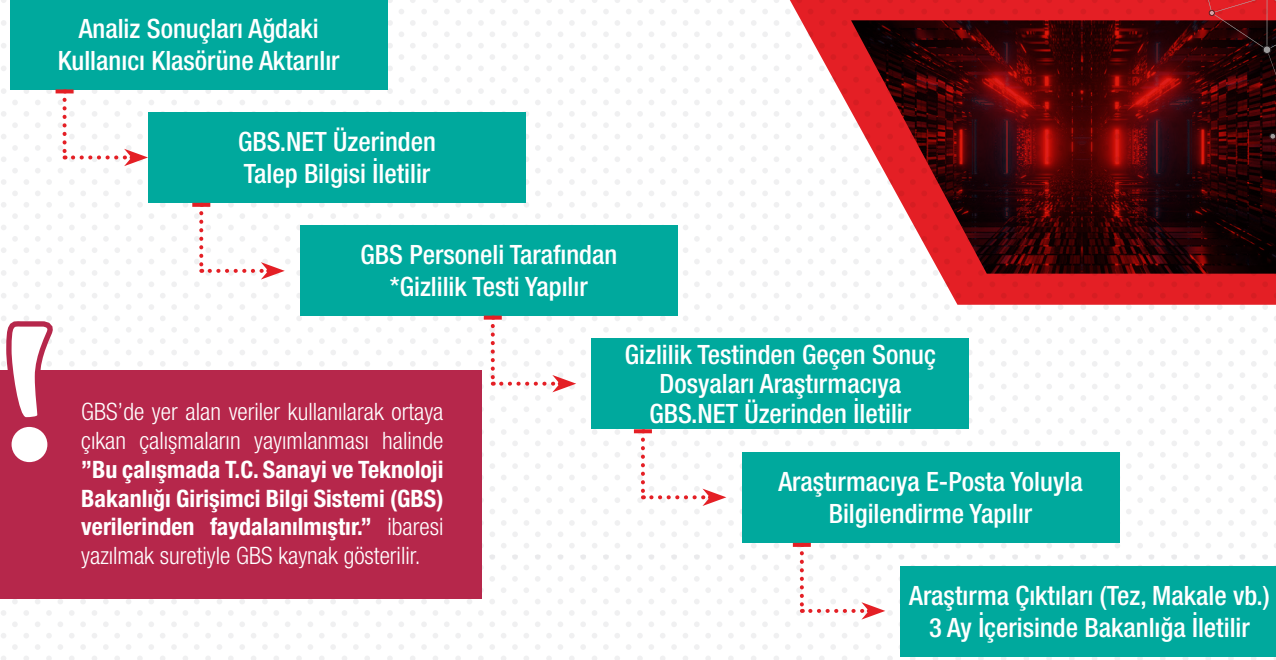
Gizlilik Sözleşmesi ve KVKK Formu

Parmak İzi Kaydı



[gbs.sanayi.gov.tr](https://gbs.sanayi.gov.tr)

## Çalışma Sonucunun Alınması



GBS'de yer alan veriler kullanarak ortaya çıkan çalışmaların yayımlanması halinde "Bu çalışmada T.C. Sanayi ve Teknoloji Bakanlığı Girişimci Bilgi Sistemi (GBS) verilerinden faydalanılmıştır." ibaresi yazılmak suretiyle GBS kaynak gösterilir.

\* Türkiye İstatistik Kanunu'na göre mikro verilerin toplulaştırılması ile oluşturulan tablonun herhangi bir hücresindeki bilginin ait olduğu;

- İstatistiki birim sayısının **üçten az olması**,
- İstatistiki birim sayısı üç ve daha fazla olduğu hâlde herhangi bir birime ait bilginin o hücredeki **toplam bilginin % 80'inden** fazlasını oluşturması,
- İstatistiki birim sayısı üç ve daha fazla olduğu hâlde herhangi iki birime ait bilginin o hücredeki **toplam bilginin % 90'ından** fazlasını oluşturması durumunda ilgili **hücredeki veri gizli kabul edilir**.



[gbs.sanayi.gov.tr](http://gbs.sanayi.gov.tr)

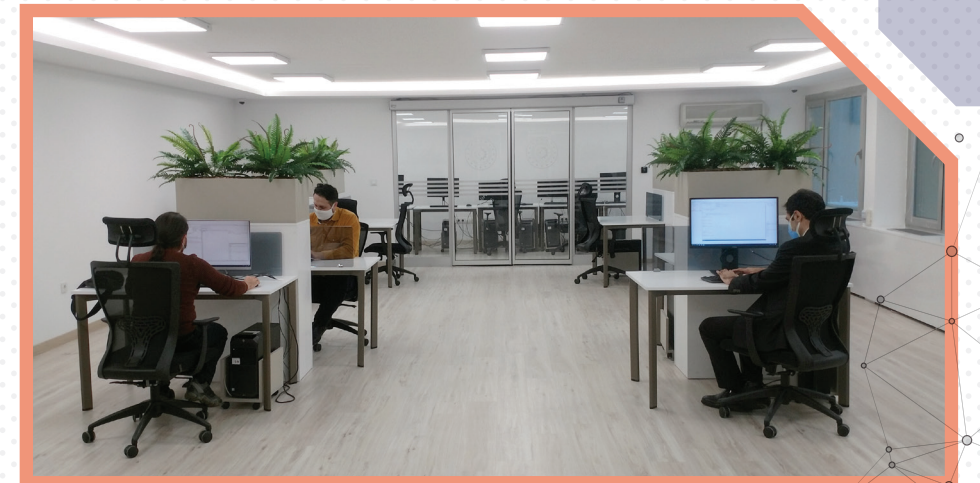
## ÇALIŞMA VE ARAŞTIRMA MERKEZİ Yıllık Kullanım İstatistikleri

1.500 Kullanım  
(Oturum Açma)

20 Yeni  
Özgün Araştırma

80  
Araştırmacı

50.000  
Saat Çalışma



\* Çalışma ve Araştırma Merkezi (T.C. Sanayi ve Teknoloji Bakanlığı Ek Bina Kat:1)

[gbs.sanayi.gov.tr](http://gbs.sanayi.gov.tr)

